

Barvne led diode ;



Zelena ; napajanje

Oranžna ; napaka na varovanju spodnjega robu (preveri kontakte 42, 43 in 44

Rdeča ; napaka na zunanjih fotocelicah, veriga (premakni verigo ali bričaj 33 in 34), napaka na 24V omrežju (preveri vse rjave in rajavo bele žičke)

DIP stikala ;

DIP 1 ; avtomatsko delovanje

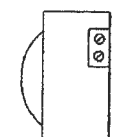
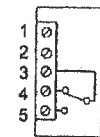
DIP 2 ; samozapiranje (Potenciometer P1 nastavi željen čas , kako dolgo naj bodo vrat odprta preden se sama zaprejo 1 - 320 sec.)

Fotocelice brez osebnega prehoda (vrata gredo v odpiranje) ;

- 1 ... Rjava ... 74
 - 2 ... Rjavo bela ... 76
 - 3 ... Modra ... 74
 - 4 ... Modro bela ... 75
 - 5 ... Prazno
- PAZI; Briča 31 .. 32

Dvovišinske fotocelice (dva para) ;

Poveži modro 1 z modro 2... belo modro 1 v 74 ... belo modro 2 v 75

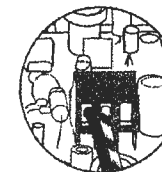
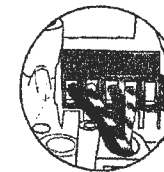


Fotocelice z osebnim prehodom (vrata se ustavijo) ;

- 1 ... Rjava ... 74
 - 2 ... Rjavo bela ... 76
 - 3 ... Modra ... 31
 - 4 ... Modro bela ... 32
 - 5 ... Prazno
- PAZI; Briča 74 .. 75

Dvovišinske fotocelice (dva para) ;

Poveži modro 1 z modro 2... belo modro 1 v 31 ... belo modro 2 v 32



Radijski sprejemnik (dvokanalni) ;

Vstavi modul sprejemnika

- Out A (B) ... Oranžna ... 81
- Out A (B) ... Oranžno bela ... 82
- Input ac/dc ... Rjava ... 74 (71)
- Input ac/dc ... Rjavo bela ... 76 (73)



Montaža dveh parov fotocelic



Za nastavitev oddajnika pritisni "learn A (B)" in pritisni željeno tipko na oddajniku. Brisanje kod pritisni in drži "learn A (B)" 12 sekund.

Dodatna tipka ali ključno stikalo (PP) ;

- Tipka kontakt 1 ... Oranžna ... 81
- Tipka kontakt 2 ... Oranžno bela ... 82

Dodatna tipka ali ključno stikalo (samo odpiranje) ;

- Tipka kontakt 1 ... Oranžna ... 51
- Tipka kontakt 2 ... Oranžno bela ... 55
- Tipka za izklop v sili (rdeča gobica) ;
- Tipka kontakt 1 ... Oranžna ... konektor X10
- Tipka kontakt 2 ... Oranžno bela ... konektor X10

Pogon Garog ;

- Vodnik 4 x 0,75 ;
- Pogon W ... Črna ... W
- Pogon V ... Rjava ... V
- Pogon U ... Modra ... U
- Pogoni PE ... Rumeno zelena ... PE

Veriga

KS GOR

KS DOL

- Vodnik UTP 8 x 0,6 ;
- Pogon 5 ... Oranžna ... 85
- Pogon 6 ... Oranžno bela ... 86
- Pogon 7 ... Rjava ... 33
- Pogon 8 ... Rjavo bela ... 34
- Pogon 9 ... Modra ... 35
- Pogon 10 ... Modro bela ... 36
- Pogon 11 ... Zelena ... 37
- Pogon 12 ... Zeleno bela ... 38

Če se vrata pomaknejo v napačno smer zamenjaj žici v W in V

Varovanje spodnjega robu (fotocelica v gumi) ;

- Foto Zelena ... Spiralni kabel Črna ... UTP Zelena ... 42
- Foto Bela ... Spiralni kabel Modra ... UTP Zeleno bela ... 43
- Foto Rjava ... Spiralni kabel Rjava ... UTP Rjava ... 44

• PAZI ; če varovanja v spodnjem robu ni je potrebno kontakta 42 in 43 brikati z 8,2 Ω uprom.

